

# 5

## Implante subdérmico

### ¿Qué es?

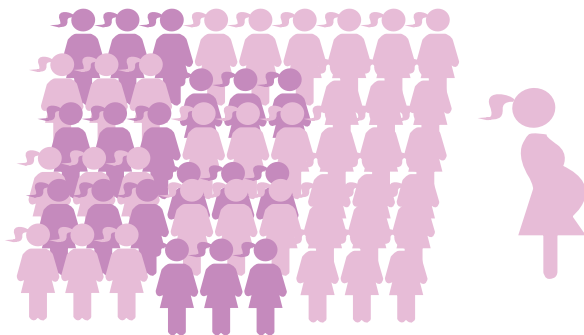
Es una varilla flexible que se coloca bajo la piel.

Contiene hormonas similares a las que produce el cuerpo de la mujer, inhibiendo la ovulación y cambiando las características del moco cervical.

### ¿Qué tan efectivo es?

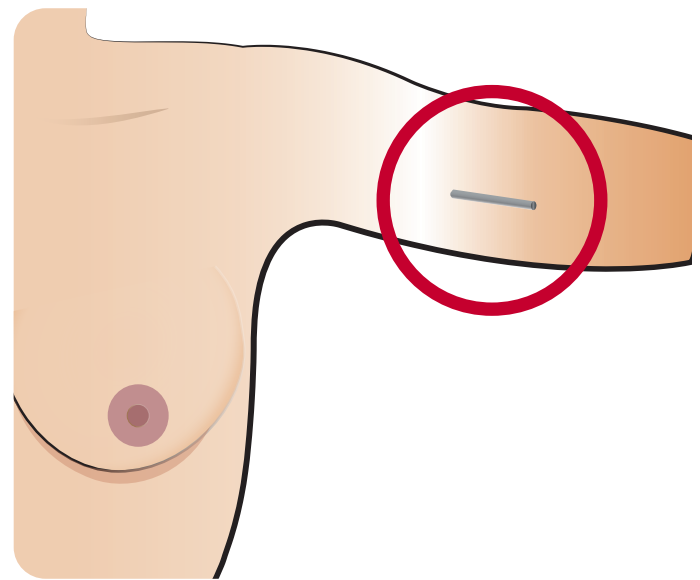
Es un método muy efectivo.

Por cada 100 mujeres que lo usan, menos de una queda embarazada.

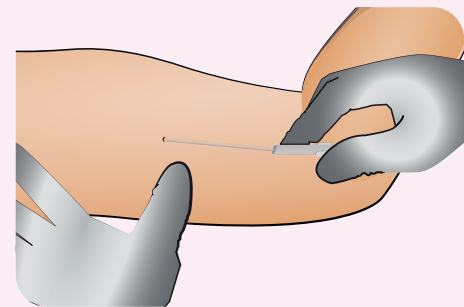


### ¿Cómo actúa?

Contiene hormonas similares a las que produce el cuerpo de la mujer, las cuales inhiben la ovulación, cambian la consistencia de la capa interna del útero y las características del moco cervical, impidiendo de esta manera que ocurra un embarazo.



### ¿Cómo se coloca?



Su aplicación es rápida y sencilla.

El personal médico capacitado aplica anestesia local e inserta el implante por debajo de la piel, en la parte interna del brazo.

La aplicación se realiza en el consultorio médico, no requiere de hospitalización, sólo de un vendaje discreto.

La mujer puede realizar con normalidad sus actividades diarias después de la aplicación.

## Ventajas

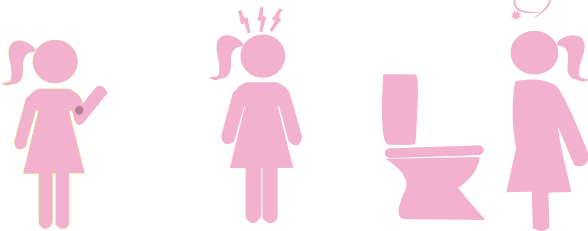
- Es un método anticonceptivo de larga duración, de 3 a 5 años.
- El efecto es reversible. Cuando el implante se retira vuelve la fertilidad rápidamente.

## Desventajas

- Irregularidad y mayor abundancia en las menstruaciones.
- No protege del VIH /SIDA ni otras infecciones de transmisión sexual.
- Puede producir un leve aumento de peso y de acné.

## ¿Causa molestias o problemas de salud?

En ocasiones:



Aparece un moretón

Dolor de cabeza y mamario

Mareo y náuseas

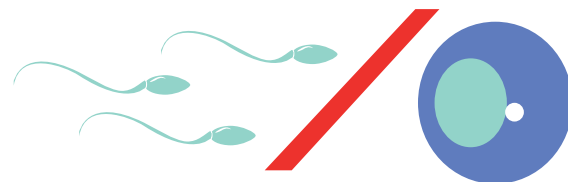
Puede haber sangrado o manchado entre los periodos menstruales.

Son síntomas que no afectan tu salud y desaparecen.

La falta de menstruación no produce alteraciones, sólo se trata de un efecto del implante, lo cual se explica durante la consejería previa a la aplicación.

## Es falso que...

- Es falso que no se puede utilizar durante la lactancia.
- Es falso que tiene efectos secundarios.
- Las mujeres adolescentes no los deben utilizar.



**Para mayor seguridad es importante que recibas asesoría médica para seleccionar el método adecuado para ti.**

¡Infórmate y busca mayor orientación sobre el uso correcto del implante subdérmico!  
¡Acércate a los Servicios Amigables para Adolescentes en centros de salud y hospitales de la Secretaría de Salud!  
¡Sus servicios son gratuitos!